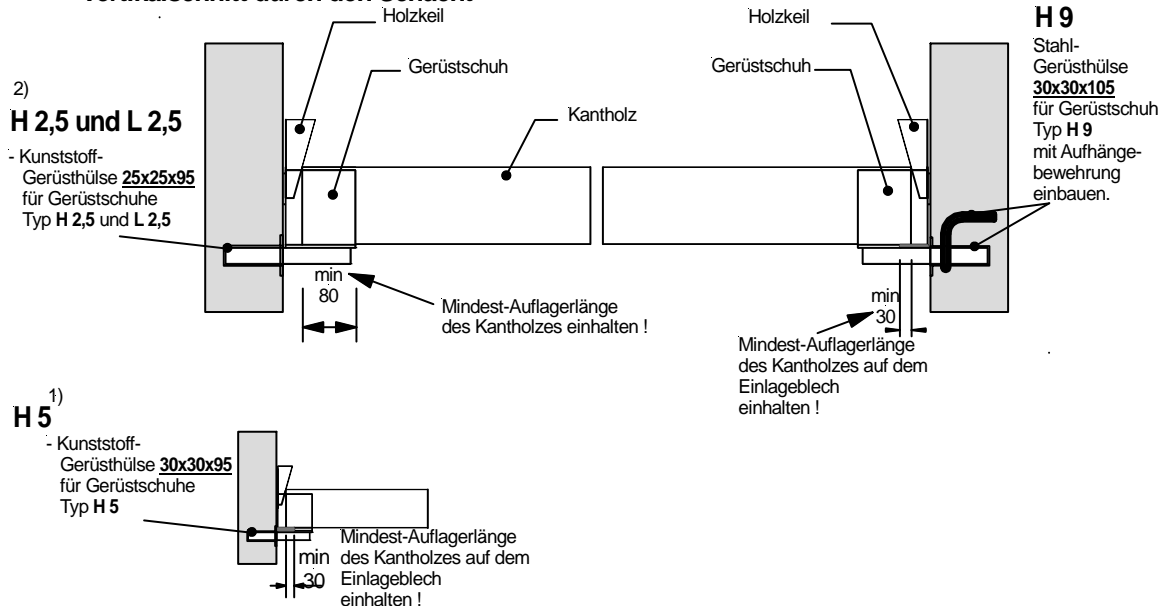


Einschub in Gerüsthülse

- 1) Die Gerüsthülse wird bauseits in die Schachtwand einbetoniert. Dazu wird die Gerüsthülse direkt auf die Schalung genagelt. Nach Erreichen der Betonfestigkeitsklasse mind. C 20/25 steht die Gerüsthülse für die Montage der JORDAHL-Gerüstschuhe zur Verfügung.
Achtung: Die Gerüsthülse 30x30x105 Stahl für die Laststufe H 9,0 kN ist mit einer Aufhängebewehrung einzubauen.
- 2) JORDAHL-Gerüstschuhe Typ H bzw. Typ L mit dem Vierkant bis zum Anschlag in die Gerüsthülse einstecken.
- 3) Kantholz hochkant in den Gerüstschuh einlegen.
- 4) Kantholz in Längsrichtung mit Holzkeilen im Gerüstschuh verkeilen und mit 4 Nägeln bzw. dem Lochband (Typ L) sichern.

Vertikalschnitt durch den Schacht



- 1) Für Laststufe 5,5 kN zugelassen.
- 2) Für Laststufe bis 3,0 kN zugelassen.



Montageanleitung Gerüstschuhe

Typ H2,5 ; H5 ; H9 ; L2,5

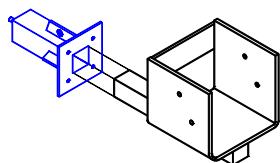
JG/H - 01/13

Seite 2/2

Werkstoff S235JR (1.0038) ; Ausführung: feuerverzinkt oder Korrosionsschutzanstrich farbig

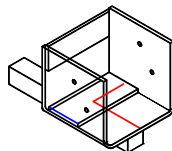
H 2,5 ¹⁾₄₎

Ausführung:
fv oder Anstrich grau



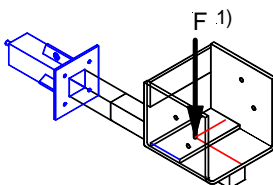
H 5/9

Ausführung:
fv oder Anstrich blau



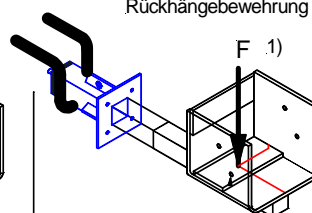
als H5 ³⁾

Für die Laststufe 5 kN mit
Kunststoffhülse 30x30x95



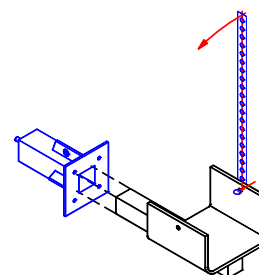
als H 9

Für die Laststufe 9 kN
mit Stahlhülse 30x30x105
und zusätzlicher
Rückhängebewehrung



L 2,5 ¹⁾₄₎

Ausführung:
fv oder Anstrich grau



TÜV - baumustergeprüft

für Kantholzbreite 10 cm (12 cm auf Anfrage)

für Kantholzbreite 12 cm
(10 cm auf Anfrage)

Abmessungen Vierkant [mm]

25x25

30x30

30x30

25x25

zugehörige Gerüsthülse

Kunststoffhülse
25x25x95

Kunststoffhülse
30x30x95

Stahlhülse
30x30x105

Kunststoffhülse
25x25x95

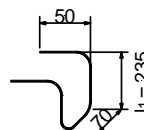
Aufhängebewehrung ²⁾

keine

keine

erf $A_s = 1,32 \text{ cm}^2$

gew. Bügel Ø10
mit vorh $A_s = 1,57 \text{ cm}^2$
(zweischnittig)



keine

1) Die Gerüstschuhe sind mit dem Gerüstschuhtyp (Buchstaben) und der Laststufe (Ziffer) gekennzeichnet.

2) Bauseits bereitstellen, gehört nicht zum Lieferumfang DKG.

3) Für Laststufe 5,5 kN zugelassen.

4) Für Laststufe bis 3,0 kN zugelassen.



JORDAHL
anchored in quality

JORDAHL GmbH
Nobelstr. 51
D-12057 Berlin

Tel +49 30 68283-433
Fax +49 30 68283-498

info@jordahl.de
www.jordahl.de